

**SAMSUNG**



## Multi split iekārtas 2026

# Airlux

### Kontaktinformācija

**Darba laiks:** darba dienās 9:00-17:00

**Adrese:** Mūrmiužas iela 20, Valmiera

**Tel:** +371 26131166

**E-pasts:** [airlux@airlux.lv](mailto:airlux@airlux.lv)

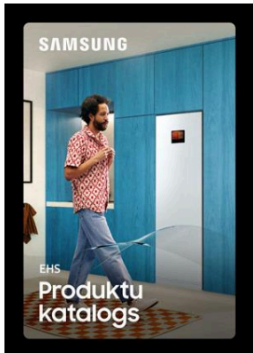
# Saturs

- 3 Produktu katalogi
- 4 Multi-Split iekārtu saderība
- 5 Āra iekārtas
- 6 WindFree™ Premiere+
- 7 WindFree™ Premierei
- 8 WindFree™ Comfort S2
- 8 Cebu S2
- 8 Luzon S2
- 9 WindFree™ 4 virzienu mini kasete
- 9 WindFree™ 1 virziena kasete
- 10 LSP Home Duct kanāls (zemspiediena)
- 10 Duct MSP kanāls (vidēja spiediena)
- 11 Konsole
- 12 Piederumi

Produktu katalogi ir pieejami šeit:

[www.latviski](http://www.latviski)

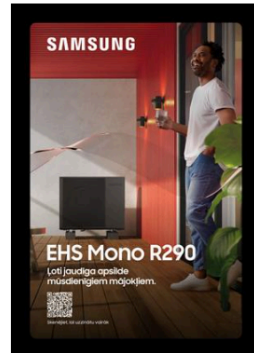
[www.english](http://www.english)



EHS (LV)



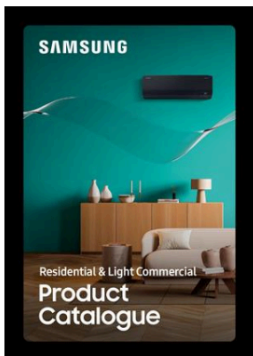
EHS Mono HT Quiet (LV)



EHS Mono R290 (LV)



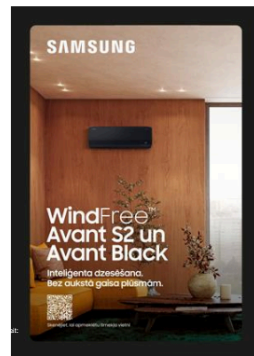
Nordic WindFree Geo (LV)



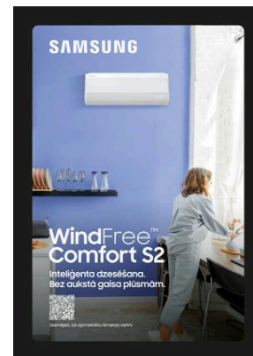
Residential Light Commercial (ENG\_La)



SmartThings Pro (LV)



WindFree Avant (LV)



WindFree Comfort (LV)



WindFree Deluxe (LV)



WindFree Elite (LV)



WindFree Elite S2 LV



WindFree Family (LV)

Pievienojies partneru portālam

<https://partnerhub.samsung.com>

Šeit jūs atradīsiet:

- Uzstādīšanas instrukciju
- Iekārtu apkalpošanas instrukcijas
- Tehnisko dokumentāciju
- Iekārtu rasējumus utt.



| Modelis         |           | WindFree™ Premiere+ |     |     | WindFree™ Premiere+, Soapstone Charcoal |     |     | WindFree™ Premiere |     |     |     | WindFree™ Premiere, Soapstone Charcoal |     |     |     |
|-----------------|-----------|---------------------|-----|-----|---|-----|-----|--------------------|-----|-----|-----|--|-----|-----|-----|
| Iekšējā iekārta |           | AR70H**CAAWNEU      |     |     | AR70H**CAABNEU                          |     |     | AR70H**C1AWNEU     |     |     |     | AR70H**C1ABNEU                         |     |     |     |
| Ārējais bloks   | Jauda, kW | 2.0                 | 2.5 | 3.5 | 2.0                                     | 2.5 | 3.5 | 2.0                | 2.5 | 3.5 | 5.0 | 6.5                                    | 2.0 | 2.5 | 3.5 |
| AJ040TXJ2KG/EU  | 4.0       | •                   | •   | •   | •                                       | •   | •   | •                  | •   | •   | •   | •                                      | •   | •   | •   |
| AJ050TXJ2KG/EU  | 5.0       | •                   | •   | •   | •                                       | •   | •   | •                  | •   | •   | •   | •                                      | •   | •   | •   |
| AJ052TXJ3KG/EU  | 5.2       | •                   | •   | •   | •                                       | •   | •   | •                  | •   | •   | •   | •                                      | •   | •   | •   |
| AJ068TXJ3KG/EU  | 6.8       | •                   | •   | •   | •                                       | •   | •   | •                  | •   | •   | •   | •                                      | •   | •   | •   |
| AJ080TXJ4KG/EU  | 8.0       | •                   | •   | •   | •                                       | •   | •   | •                  | •   | •   | •   | •                                      | •   | •   | •   |
| AJ100TXJ5KG/EU  | 10.0      | •                   | •   | •   | •                                       | •   | •   | •                  | •   | •   | •   | •                                      | •   | •   | •   |



| Modelis         |           | WindFree™ - Comfort S2 |     |     |     |     | Cebu S2        |     |     |     |     |
|-----------------|-----------|------------------------|-----|-----|-----|-----|----------------|-----|-----|-----|-----|
| Iekšējā iekārta |           | AR60F**C1AWNEU         |     |     |     |     | AR50F**C1AHNEU |     |     |     |     |
| Ārējais bloks   | Jauda, kW | 2.0                    | 2.5 | 3.5 | 5.0 | 6.5 | 2              | 2.5 | 3.5 | 5.0 | 6.5 |
| AJ040TXJ2KG/EU  | 4.0       | •                      | •   | •   |     |     | •              | •   | •   |     |     |
| AJ050TXJ2KG/EU  | 5.0       | •                      | •   | •   | •   |     | •              | •   | •   | •   |     |
| AJ052TXJ3KG/EU  | 5.2       | •                      | •   | •   | •   |     | •              | •   | •   | •   |     |
| AJ068TXJ3KG/EU  | 6.8       | •                      | •   | •   | •   |     | •              | •   | •   | •   |     |
| AJ080TXJ4KG/EU  | 8.0       | •                      | •   | •   | •   | •   | •              | •   | •   | •   | •   |
| AJ100TXJ5KG/EU  | 10.0      | •                      | •   | •   | •   | •   | •              | •   | •   | •   | •   |



| Modelis         |           | Luzon S2       |     |     |     |     | WindFree™ - 4 Way 600 x 600 mini Cassete |     |     |     |     | WindFree™ - 1 virziena kasete |     |
|-----------------|-----------|----------------|-----|-----|-----|-----|--|-----|-----|-----|-----|-------------------------------|-----|
| Iekšējā iekārta |           | AR50F**C1BHNEU |     |     |     |     | AJ0**TNNDKG/EU                           |     |     |     |     | AJ026TN1DKG/EU                |     |
| Ārējais bloks   | Jauda, kW | 2.0            | 2.5 | 3.5 | 5.0 | 6.5 | 1.6                                      | 2.0 | 2.6 | 3.5 | 5.2 | 2.6                           | 3.5 |
| AJ040TXJ2KG/EU  | 4.0       | •              | •   | •   |     |     |  |     |     |     |     | •                             | •   |
| AJ050TXJ2KG/EU  | 5.0       | •              | •   | •   | •   |     | •  | •   | •   | •   |     | •                             | •   |
| AJ052TXJ3KG/EU  | 5.2       | •              | •   | •   | •   |     | •  | •   | •   | •   |     | •                             | •   |
| AJ068TXJ3KG/EU  | 6.8       | •              | •   | •   | •   |     | •  | •   | •   | •   | •   | •                             | •   |
| AJ080TXJ4KG/EU  | 8.0       | •              | •   | •   | •   | •   | •  | •   | •   | •   | •   | •                             | •   |
| AJ100TXJ5KG/EU  | 10.0      | •              | •   | •   | •   | •   | •  | •   | •   | •   | •   | •                             | •   |



| Modelis         |           | Kanāls (zemspiediena) |     | Kanāls (vidēja spiediena) | Konsole        |     |     |
|-----------------|-----------|-----------------------|-----|---------------------------|----------------|-----|-----|
| Iekšējā iekārta |           | AJ026TNLPEG/EU        |     | AJ052BNMDEG/EU            | AJ026TNJDKG/EU |     |     |
| Ārējais bloks   | Jauda, kW | 2.6                   | 3.5 | 5.2                       | 2.6            | 3.5 | 5.2 |
| AJ040TXJ2KG/EU  | 4.0       |                       |     |                           | •              | •   |     |
| AJ050TXJ2KG/EU  | 5.0       | •                     | •   |                           | •              | •   | •   |
| AJ052TXJ3KG/EU  | 5.2       | •                     | •   |                           | •              | •   | •   |
| AJ068TXJ3KG/EU  | 6.8       | •                     | •   | •                         |                |     |     |
| AJ080TXJ4KG/EU  | 8.0       | •                     | •   | •                         |                |     |     |
| AJ100TXJ5KG/EU  | 10.0      | •                     | •   | •                         |                |     |     |

# SAMSUNG

## Āra iekārtas

### Sildīšana | Dzesēšana



Airlux SIA [www.airlux.lv](http://www.airlux.lv)



|                                       |                   | Āra iekārta         | AJ040TXJ2KG/EU     | AJ050TXJ2KG/EU     | AJ052TXJ3KG/EU     | AJ068TXJ3KG/EU     | AJ080TXJ4KG/EU      | AJ100TXJ5KG/EU      |
|---------------------------------------|-------------------|---------------------|--------------------|--------------------|--------------------|--------------------|---------------------|---------------------|
| Sistēmas parametri                    | Dzesēšanas jauda  | kW                  | 4.0                | 5.0                | 5.2                | 6.8                | 8.0                 | 10.0                |
|                                       | Sildīšanas jauda  | kW                  | 4.2                | 5.6                | 6.3                | 8.0                | 9.3                 | 12.0                |
|                                       | EER               | W/W                 | 4.44               | 4.1                | 4.16               | 3.78               | 4.06                | 3.64                |
|                                       | SEER              | W/W                 | 8.54               | 8.54               | 8.51               | 7.75               | 7.75                | 8.00                |
|                                       | COP               | W/W                 | 4.67               | 4.38               | 4.77               | 4.42               | 4.37                | 4.26                |
|                                       | SCOP              | W/W                 | 4.64               | 4.64               | 4.60               | 4.32               | 4.10                | 4.32                |
| Iespējamais iekšējo iekārtu skaits    |                   |                     | 2                  | 2                  | 3                  | 3                  | 4                   | 5                   |
| Āra darba temperatūras                | Dzesēšana         | °C                  | -10-46             | -10-46             | -10-46             | -10-46             | -10-46              | -10-46              |
|                                       | Uzsildīšana       | °C                  | -15-24             | -15-24             | -15-24             | -15-24             | -15-24              | -15-24              |
| Izmēri (platums x augstums x dziļums) |                   | mm                  | 790 x 548 x 285    | 790 x 548 x 285    | 880 x 638 x 310    | 880 x 798 x 310    | 880 x 798 x 310     | 940 x 998 x 330     |
| Svoris                                |                   | kg                  | 32                 | 33                 | 44.5               | 57.5               | 57.5                | 76.5                |
| Cauruļu savienojumi                   | Šķidrums          | collas              | 1/4" x 2           | 1/4" x 2           | 1/4" x 3           | 1/4" x 3           | 1/4" x 4            | 1/4" x 5            |
|                                       | Gāze              | collas              | 3/8" x 2           | 3/8" x 2           | 3/8" x 2 + 1/2"    | 3/8" + 1/2" x 2    | 3/8" x 2 + 1/2" x 2 | 3/8" x 2 + 1/2" x 3 |
| Cauruļvadu garums                     | max garums        | m                   | 30                 | 30                 | 50                 | 50                 | 70                  | 75                  |
|                                       | min/max           | m                   | 3/20               | 3/20               | 3/25               | 3/25               | 3/25                | 3/25                |
| Āra iekārta                           | Augstuma starpība | iekšējais-iekšējais | 7.5                | 7.5                | 7.5                | 7.5                | 7.5                 | 7.5                 |
|                                       |                   | iekšējais-ārējais   | 15                 | 15                 | 15                 | 15                 | 15                  | 15                  |
| Freons                                |                   |                     | R32                | R32                | R32                | R32                | R32                 | R32                 |
| Freona tūlums                         | Uzpildīts         | kg                  | 0.98               | 1.18               | 1.55               | 2.00               | 2.00                | 2.70                |
|                                       | Papildu           | gr/m                | -                  | -                  | 10                 | 10                 | 20                  | 10                  |
| Skaņas līmenis                        | Dzesēšana         | dB(A)               | 45                 | 46                 | 46                 | 48                 | 48                  | 54                  |
|                                       | Uzsildīšana       | dB(A)               | 46                 | 47                 | 48                 | 50                 | 50                  | 56                  |
| Strāvas padeve                        |                   | φ, V, Hz            | 1φ, 220-240V, 50Hz | 1φ, 220-240V, 50Hz | 1φ, 220-240V, 50Hz | 1φ, 220-240V, 50Hz | 1φ, 220-240V, 50Hz  | 1φ, 220-240V, 50Hz  |
| Strāvas kapacitāte                    | Dzesēšana         | kW                  | 0.9                | 1.22               | 1.25               | 1.80               | 1.97                | 2.75                |
|                                       | Uzsildīšana       | kW                  | 0.9                | 1.28               | 1.32               | 1.81               | 2.13                | 2.82                |
| Automātiskais slēdzis (ieteicams)     |                   | A                   | C16                | C16                | C16                | C20                | C20                 | C25                 |
| Ieteicamais strāvas kabelis           |                   | mm <sup>2</sup>     | 3 x 2.5            | 3 x 2.5            | 3 x 2.5            | 3 x 2.5            | 3 x 2.5             | 3 x 4.0             |
| <b>Cena EUR bez PVN*</b>              |                   |                     | <b>1117</b>        | <b>1283</b>        | <b>1521</b>        | <b>1773</b>        | <b>2337</b>         | <b>2880</b>         |
| <b>Cena EUR ar PVN*</b>               |                   |                     | <b>1352</b>        | <b>1552</b>        | <b>1840</b>        | <b>2145</b>        | <b>2828</b>         | <b>3485</b>         |

\*Katalogā norādītajām cenām ir tikai informatīva nozīme; tās ļauj salīdzināt līdzīgus produktus.

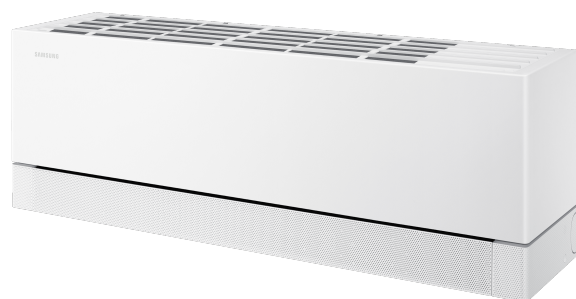


# SAMSUNG

## WindFree™ Premiere+



AIRLUX SIA [www.airlux.lv](http://www.airlux.lv)



- Komfortabls WindFree dzesēšanas režīms
- Wi-Fi attālinātā vadība
- MI regulēta gaisa plūsma (7 sadales virzieni)
- Radara kustības sensors
- Antibakteriāls PM2.5 4in1 filtrs
- Viedā telpu sausināšanas funkcija
- Automātiska pašattīrīšanās funkcija
- SmartThings aplikācija

|                    |                                       | iekšējā iekārta         | AR70H07CAAWNEU           | AR70H09CAAWNEU     | AR70H12CAAWNEU     |
|--------------------|---------------------------------------|-------------------------|--------------------------|--------------------|--------------------|
| Sistēmas parametri | Dzesēšanas jauda                      | kW                      | 2.0                      | 2.5                | 3.5                |
|                    | Sildīšanas jauda                      | kW                      | 2.2                      | 3.2                | 4.0                |
| Iekšējā iekārta    | Skaņas līmenis (augsts/zems)          | dB(A)                   | 37/16                    | 38/16              | 40/16              |
|                    | Izmēri (platums × augstums × dziļums) | mm                      | 889 x 299 x 230          | 889 x 299 x 230    | 889 x 299 x 230    |
|                    | Svars                                 | kg                      | 11.3                     | 11.3               | 11.3               |
|                    | Strāvas padeve                        | φ, V, Hz                | 1φ, 220-240V, 50Hz       | 1φ, 220-240V, 50Hz | 1φ, 220-240V, 50Hz |
|                    | Cauruļu savienojumi                   | Šķidrums+gāze           | collas                   | 1/4" + 3/8"        | 1/4" + 3/8"        |
|                    | Ieteicamais komunikāciju kabelis      |                         | mm <sup>2</sup>          | 2 x 0.75           | 2 x 0.75           |
|                    | Ieteicamais strāvas kabelis           |                         | mm <sup>2</sup>          | 3 x 1.0            | 3 x 1.0            |
|                    |                                       |                         | <b>Cena EUR bez PVN*</b> | <b>698</b>         | <b>817</b>         |
|                    |                                       | <b>Cena EUR ar PVN*</b> | <b>845</b>               | <b>989</b>         | <b>1099</b>        |

\*Katalogā norādītajām cenām ir tikai informatīva nozīme; tās ļauj salīdzināt līdzīgus produktus.

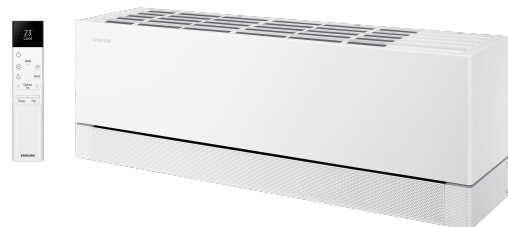
## WindFree™ Premiere+ Soapstone Charcoal



- Komfortabls WindFree™ dzesēšanas režīms
- Wi-Fi attālinātā vadība
- MI regulēta gaisa plūsma (7 sadales virzieni)
- Radara kustības sensors
- Antibakteriāls PM2.5 4in1 filtrs
- Viedā telpu sausināšanas funkcija
- Automātiska pašattīrīšanās funkcija
- SmartThings aplikācija

|                    |                                       | iekšējā iekārta         | AR70H07CAABNEU           | AR70H09CAABNEU     | AR70H12CAABNEU     |
|--------------------|---------------------------------------|-------------------------|--------------------------|--------------------|--------------------|
| Sistēmas parametri | Dzesēšanas jauda                      | kW                      | 2.0                      | 2.5                | 3.5                |
|                    | Sildīšanas jauda                      | kW                      | 2.2                      | 3.2                | 4.0                |
| Iekšējā iekārta    | Skaņas līmenis (augsts/zems)          | dB(A)                   | 37/16                    | 38/16              | 40/16              |
|                    | Izmēri (platums × augstums × dziļums) | mm                      | 889 x 299 x 230          | 889 x 299 x 230    | 889 x 299 x 230    |
|                    | Svars                                 | kg                      | 11.3                     | 11.3               | 11.3               |
|                    | Strāvas padeve                        | φ, V, Hz                | 1φ, 220-240V, 50Hz       | 1φ, 220-240V, 50Hz | 1φ, 220-240V, 50Hz |
|                    | Cauruļu savienojumi                   | Šķidrums+gāze           | collas                   | 1/4" + 3/8"        | 1/4" + 3/8"        |
|                    | Ieteicamais komunikāciju kabelis      |                         | mm <sup>2</sup>          | 2 x 0.75           | 2 x 0.75           |
|                    | Ieteicamais strāvas kabelis           |                         | mm <sup>2</sup>          | 3 x 1.0            | 3 x 1.0            |
|                    |                                       |                         | <b>Cena EUR bez PVN*</b> | <b>727</b>         | <b>851</b>         |
|                    |                                       | <b>Cena EUR ar PVN*</b> | <b>880</b>               | <b>1030</b>        | <b>1143</b>        |

\*Katalogā norādītajām cenām ir tikai informatīva nozīme; tās ļauj salīdzināt līdzīgus produktus.



- Komfortabls WindFree™ režīms
- Wi-Fi attālinātā vadība
- MI regulēta gaisa plūsma (7 sadales virzieni)
- Antibakteriāls PM2.5 4in1 filtrs
- Viedā telpu sausināšanas funkcija
- Automātiska pašattīrīšanās funkcija
- SmartThings aplikācija

|                    |                                       | iekšējā iekārta         | AR70H07C1AWNEU           | AR70H09C1AWNEU     | AR70H12C1AWNEU     | AR70H18C1AWNEU     | AR70H24C1AWNEU     |
|--------------------|---------------------------------------|-------------------------|--------------------------|--------------------|--------------------|--------------------|--------------------|
| Sistēmas parametri | Dzesēšanas jauda                      | kW                      | 2.0                      | 2.5                | 3.5                | 5.0                | 6.5                |
|                    | Sildīšanas jauda                      | kW                      | 2.2                      | 3.2                | 4.0                | 6.0                | 7.4                |
| Iekšējā iekārta    | Skaņas līmenis (augsts/zems)          | dB(A)                   | 37/16                    | 38/16              | 40/16              | 41/25              | 45/27              |
|                    | Izmēri (platums x augstums x dziļums) | mm                      | 889 x 299 x 230          | 889 x 299 x 230    | 889 x 299 x 230    | 1055 x 299 x 230   | 1055 x 299 x 230   |
|                    | Svars                                 | kg                      | 10.5                     | 10.5               | 10.5               | 13.3               | 13.3               |
|                    | Strāvas padeve                        | φ, V, Hz                | 1φ, 220-240V, 50Hz       | 1φ, 220-240V, 50Hz | 1φ, 220-240V, 50Hz | 1φ, 220-240V, 50Hz | 1φ, 220-240V, 50Hz |
|                    | Cauruļu savienojumi                   | Šķidrums+gāze collas    | 1/4" + 3/8"              | 1/4" + 3/8"        | 1/4" + 3/8"        | 1/4" + 1/2"        | 1/4" + 5/8"        |
|                    | Ieteicamais komunikāciju kabelis      | mm <sup>2</sup>         | 2 x 0.75                 | 2 x 0.75           | 2 x 0.75           | 2 x 0.75           | 2 x 0.75           |
|                    | Ieteicamais strāvas kabelis           | mm <sup>2</sup>         | 3 x 1.0                  | 3 x 1.0            | 3 x 1.0            | 3 x 1.0            | 3 x 1.0            |
|                    |                                       |                         | <b>Cena EUR bez PVN*</b> | <b>683</b>         | <b>751</b>         | <b>834</b>         | <b>1282</b>        |
|                    |                                       | <b>Cena EUR ar PVN*</b> | <b>826</b>               | <b>909</b>         | <b>1009</b>        | <b>1551</b>        | <b>2049</b>        |

\*Katalogā norādītajām cenām ir tikai informatīva nozīme; tās ļauj salīdzināt līdzīgus produktus.

## WindFree™ Premiere

### Soapstone Charcoal



- Komfortabls WindFree™ režīms
- Ar MI vadīta kompresora darbība
- Wi-Fi attālinātā vadība
- MI regulēta gaisa plūsma (7 sadales virzieni)
- MI enerģijas taupīšana (SmartThings lietotnē)
- Antibakteriāls PM2.5 4in1 filtrs
- Viedā telpu sausināšanas funkcija
- Automātiska pašattīrīšanās funkcija
- SmartThings aplikācija



|                    |                                       | iekšējā iekārta         | AR70H07C1ABNEU           | AR70H09C1ABNEU     | AR70H12C1ABNEU     |
|--------------------|---------------------------------------|-------------------------|--------------------------|--------------------|--------------------|
| Sistēmas parametri | Dzesēšanas jauda                      | kW                      | 2.0                      | 2.5                | 3.5                |
|                    | Sildīšanas jauda                      | kW                      | 2.2                      | 3.2                | 4.0                |
| Iekšējā iekārta    | Skaņas līmenis (augsts/zems)          | dB(A)                   | 37/16                    | 38/16              | 40/16              |
|                    | Izmēri (platums x augstums x dziļums) | mm                      | 889 x 299 x 215          | 889 x 299 x 215    | 889 x 299 x 215    |
|                    | Svars                                 | kg                      | 10.5                     | 10.5               | 10.5               |
|                    | Strāvas padeve                        | φ, V, Hz                | 1φ, 220-240V, 50Hz       | 1φ, 220-240V, 50Hz | 1φ, 220-240V, 50Hz |
|                    | Cauruļu savienojumi                   | Šķidrums+gāze collas    | 1/4" + 3/8"              | 1/4" + 3/8"        | 1/4" + 3/8"        |
|                    | Ieteicamais komunikāciju kabelis      | mm <sup>2</sup>         | 2 x 0.75                 | 2 x 0.75           | 2 x 0.75           |
|                    | Ieteicamais strāvas kabelis           | mm <sup>2</sup>         | 3 x 1.0                  | 3 x 1.0            | 3 x 1.0            |
|                    |                                       |                         | <b>Cena EUR bez PVN*</b> | <b>710</b>         | <b>775</b>         |
|                    |                                       | <b>Cena EUR ar PVN*</b> | <b>859</b>               | <b>938</b>         | <b>1041</b>        |

\*Katalogā norādītajām cenām ir tikai informatīva nozīme; tās ļauj salīdzināt līdzīgus produktus.



## WindFree™ Comfort S2

- Komfortabls WindFree™ dzesēšanas režīms
- Wi-Fi attālinātā vadība
- Viedā telpu sausināšanas funkcija
- Automātiska pašattīrīšanās funkcija
- Automātiska vertikālās/horizontālās plūsmas pārvirzīšana
- SmartThings aplikācija



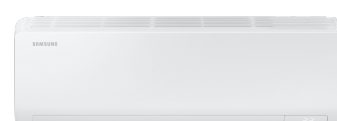
|                    |                                       | Iekšējā iekārta          | AR60F07C1AWNEU     | AR60F09C1AWNEU     | AR60F12C1AWNEU     | AR60F18C1AWNEU     | AR60F24C1AWNEU     |
|--------------------|---------------------------------------|--------------------------|--------------------|--------------------|--------------------|--------------------|--------------------|
| Sistēmas parametri | Dzesēšanas jauda                      | kW                       | 2.0                | 2.5                | 3.5                | 5.0                | 6.5                |
|                    | Sildīšanas jauda                      | kW                       | 2.2                | 3.2                | 4.0                | 6.0                | 7.4                |
| Iekšējā iekārta    | Gaisa plūsma                          | m³/h                     | 594                | 618                | 642                | 996                | 1116               |
|                    | Skaņas līmenis (augsts/zems)          | dB(A)                    | 37/23              | 38/23              | 40/23              | 41/28              | 45/30              |
|                    | Izmēri (platums x augstums x dziļums) | mm                       | 820 x 299 x 215    | 889 x 299 x 215    | 889 x 299 x 215    | 1055 x 299 x 215   | 1055 x 299 x 215   |
|                    | Svars                                 | kg                       | 9.1                | 9.9                | 9.9                | 12.3               | 12.3               |
|                    | Strāvas padeve                        | φ, V, Hz                 | 1φ, 220-240V, 50Hz | 1φ, 220-240V, 50Hz | 1φ, 220-240V, 50Hz | 1φ, 220-240V, 50Hz | 1φ, 220-240V, 50Hz |
|                    | Cauruļu savienojumi                   | Šķidrums+gāze collas     | 1/4" + 3/8"        | 1/4" + 3/8"        | 1/4" + 3/8"        | 1/4" + 1/2"        | 1/4" + 5/8"        |
|                    | Ieteicamais komunikāciju kabelis      | mm²                      | 2 x 0.75           | 2 x 0.75           | 2 x 0.75           | 2 x 0.75           | 2 x 0.75           |
|                    | Ieteicamais strāvas kabelis           | mm²                      | 3 x 1.0            | 3 x 1.0            | 3 x 1.0            | 3 x 1.0            | 3 x 1.0            |
|                    |                                       | <b>Cena EUR bez PVN*</b> | <b>423</b>         | <b>466</b>         | <b>516</b>         | <b>795</b>         | <b>1049</b>        |
|                    |                                       | <b>Cena EUR ar PVN*</b>  | <b>512</b>         | <b>564</b>         | <b>624</b>         | <b>962</b>         | <b>1269</b>        |

\*Katalogā norādītajām cenām ir tikai informatīva nozīme; tās ļauj salīdzināt līdzīgus produktus.

## Cebu S2



- Wi-Fi attālinātā vadība
- Telpas sausināšanas funkcija
- Automātiska siltummaiņa sausināšana
- Automātiska vertikālās plūsmas pārvirzīšana
- SmartThings aplikācija



|                    |                                       | Iekšējā iekārta          | AR50F07C1AHNEU     | AR50F09C1AHNEU     | AR50F12C1AHNEU     | AR50F18C1AHNEU     | AR50F24C1AHNEU     |
|--------------------|---------------------------------------|--------------------------|--------------------|--------------------|--------------------|--------------------|--------------------|
| Sistēmas parametri | Dzesēšanas jauda                      | kW                       | 2.0                | 2.5                | 3.5                | 5.0                | 6.5                |
|                    | Sildīšanas jauda                      | kW                       | 2.2                | 3.2                | 3.5                | 6.0                | 7.4                |
| Iekšējā iekārta    | Gaisa plūsma                          | m³/h                     | 594                | 618                | 642                | 918                | 984                |
|                    | Skaņas līmenis (augsts/zems)          | dB(A)                    | 37/22              | 37/22              | 38/22              | 41/28              | 45/30              |
|                    | Izmēri (platums x augstums x dziļums) | mm                       | 820 x 299 x 215    | 820 x 299 x 215    | 820 x 299 x 215    | 1055 x 299 x 215   | 1055 x 299 x 215   |
|                    | Svars                                 | kg                       | 9.1                | 9.1                | 9.1                | 12.5               | 12.5               |
|                    | Strāvas padeve                        | φ, V, Hz                 | 1φ, 220-240V, 50Hz | 1φ, 220-240V, 50Hz | 1φ, 220-240V, 50Hz | 1φ, 220-240V, 50Hz | 1φ, 220-240V, 50Hz |
|                    | Cauruļu savienojumi                   | Šķidrums+gāze collas     | 1/4" + 3/8"        | 1/4" + 3/8"        | 1/4" + 3/8"        | 1/4" + 1/2"        | 1/4" + 5/8"        |
|                    | Ieteicamais komunikāciju kabelis      | mm²                      | 2 x 0.75           | 2 x 0.75           | 2 x 0.75           | 2 x 0.75           | 2 x 0.75           |
|                    | Ieteicamais strāvas kabelis           | mm²                      | 3 x 1.0            | 3 x 1.0            | 3 x 1.0            | 3 x 1.0            | 3 x 1.0            |
|                    |                                       | <b>Cena EUR bez PVN*</b> | <b>337</b>         | <b>371</b>         | <b>412</b>         | <b>634</b>         | <b>838</b>         |
|                    |                                       | <b>Cena EUR ar PVN*</b>  | <b>408</b>         | <b>449</b>         | <b>499</b>         | <b>767</b>         | <b>1014</b>        |

\*Katalogā norādītajām cenām ir tikai informatīva nozīme; tās ļauj salīdzināt līdzīgus produktus.

## Luzon S2



- Wi-Fi attālinātā vadība
- Telpas sausināšanas funkcija
- Automātiska siltummaiņa sausināšana
- Automātiska vertikālās plūsmas pārvirzīšana
- SmartThings aplikācija



|                    |                                       | Iekšējā iekārta          | AR50F07C1BHNEU     | AR50F09C1BHNEU     | AR50F12C1BHNEU     | AR50F18C1BHNEU     | AR50F24C1BHNEU     |
|--------------------|---------------------------------------|--------------------------|--------------------|--------------------|--------------------|--------------------|--------------------|
| Sistēmas parametri | Dzesēšanas jauda                      | kW                       | 2.0                | 2.5                | 3.5                | 5.0                | 6.5                |
|                    | Sildīšanas jauda                      | kW                       | 2.2                | 3.2                | 3.5                | 6.0                | 7.4                |
| Iekšējā iekārta    | Gaisa plūsma                          | m³/h                     | 594                | 618                | 642                | 918                | 984                |
|                    | Skaņas līmenis (augsts/zems)          | dB(A)                    | 37/22              | 37/22              | 38/22              | 41/25              | 45/27              |
|                    | Izmēri (platums x augstums x dziļums) | mm                       | 820 x 299 x 215    | 820 x 299 x 215    | 820 x 299 x 215    | 1055 x 299 x 215   | 1055 x 299 x 215   |
|                    | Svars                                 | kg                       | 9.1                | 9.1                | 9.1                | 12.5               | 12.5               |
|                    | Strāvas padeve                        | φ, V, Hz                 | 1φ, 220-240V, 50Hz | 1φ, 220-240V, 50Hz | 1φ, 220-240V, 50Hz | 1φ, 220-240V, 50Hz | 1φ, 220-240V, 50Hz |
|                    | Cauruļu savienojumi                   | Šķidrums+gāze collas     | 1/4" + 3/8"        | 1/4" + 3/8"        | 1/4" + 3/8"        | 1/4" + 1/2"        | 1/4" + 5/8"        |
|                    | Ieteicamais komunikāciju kabelis      | mm²                      | 2 x 0.75           | 2 x 0.75           | 2 x 0.75           | 2 x 0.75           | 2 x 0.75           |
|                    | Ieteicamais strāvas kabelis           | mm²                      | 3 x 1.0            | 3 x 1.0            | 3 x 1.0            | 3 x 1.0            | 3 x 1.0            |
|                    |                                       | <b>Cena EUR bez PVN*</b> | <b>324</b>         | <b>354</b>         | <b>395</b>         | <b>607</b>         | <b>800</b>         |
|                    |                                       | <b>Cena EUR ar PVN*</b>  | <b>392</b>         | <b>428</b>         | <b>478</b>         | <b>734</b>         | <b>968</b>         |

\*Katalogā norādītajām cenām ir tikai informatīva nozīme; tās ļauj salīdzināt līdzīgus produktus.

## WindFree™ 4 virzienu 600 x 600 mini kasete

- WindFree dzesēšana
- Četrvirzienu gaisa padeve
- Automātiskā pašattīrīšanās funkcija
- Taimeris
- SmartThings aplikācija



|                    |   | iekšējā iekārta          | AJ016TNNDKG/EU     | AJ020TNNDKG/EU     | AJ026TNNDKG/EU     | AJ035TNNDKG/EU     | AJ052TNNDKG/EU     |
|--------------------|---|--------------------------|--------------------|--------------------|--------------------|--------------------|--------------------|
|                    |   | Panelis                  | PC4SUFMANW         | PC4SUFMANW         | PC4SUFMANW         | PC4SUFMANW         | PC4SUFMANW         |
|                    |   | Tālvadības pults         | AR-CH01E           | AR-CH01E           | AR-CH01E           | AR-CH01E           | AR-CH01E           |
| Sistēmas parametri | Dzesēšanas jauda                                | kW                       | 1.6                | 2.0                | 2.6                | 3.5                | 5.2                |
|                    | Sildīšanas jauda                                | kW                       | 2.0                | 2.2                | 2.9                | 3.8                | 5.6                |
| Iekšējā iekārta    | Skaņas līmenis - Dzesēšana (augsts/vidējs/zems) | dB(A)                    | 33/29/24           | 33/29/24           | 33/29/24           | 35/31/27           | 39/36/32           |
|                    | Izmēri (platums x augstums x dziļums)           | mm                       | 575 x 250 x 575    | 575 x 250 x 575    | 575 x 250 x 575    | 575 x 250 x 575    | 575 x 250 x 575    |
|                    | Svars   | kg                       | 11.5               | 11.5               | 11.5               | 11.5               | 11.8               |
|                    | Paneļa izmēri                                   | mm                       | 620 x 57 x 620     | 620 x 57 x 620     | 620 x 57 x 620     | 620 x 57 x 620     | 620 x 57 x 620     |
|                    | Paneļa svars                                    | kg                       | 2.7                | 2.7                | 2.7                | 2.7                | 2.7                |
|                    | Strāvas padeve                                  | φ, V, Hz                 | 1φ, 220-240V, 50Hz | 1φ, 220-240V, 50Hz | 1φ, 220-240V, 50Hz | 1φ, 220-240V, 50Hz | 1φ, 220-240V, 50Hz |
|                    | Cauruļu savienojumi                             | Šķidrums+gāze            | collas             | 1/4" + 3/8"        | 1/4" + 3/8"        | 1/4" + 3/8"        | 1/4" + 1/2"        |
|                    | Kondensāta sūknis (maks. pacelšanas augstums)   | m                        | 0.75               | 0.75               | 0.75               | 0.75               | 0.75               |
|                    | Ieteicamais komunikāciju kabelis                | mm <sup>2</sup>          | 2 x 0.75           | 2 x 0.75           | 2 x 0.75           | 2 x 0.75           | 2 x 0.75           |
|                    | Ieteicamais strāvas kabelis                     | mm <sup>2</sup>          | 3 x 1.0            | 3 x 1.0            | 3 x 1.0            | 3 x 1.0            | 3 x 1.0            |
|                    |   | <b>Cena EUR bez PVN*</b> | <b>767</b>         | <b>785</b>         | <b>835</b>         | <b>907</b>         | <b>1002</b>        |
|                    |   | <b>Cena EUR ar PVN*</b>  | <b>928</b>         | <b>950</b>         | <b>1010</b>        | <b>1097</b>        | <b>1212</b>        |

\*Katalogā norādītajām cenām ir tikai informatīva nozīme; tās ļauj salīdzināt līdzīgus produktus.

## WindFree™ 1 virzienu kasete



- WindFree™ dzesēšana
- Četrvirzienu gaisa padeve
- Automātiskā pašattīrīšanās funkcija
- Taimeris
- SmartThings aplikācija



|                    |   | iekšējā iekārta          | AJ026TN1DKG/EU     | AJ035TN1DKG/EU     |             |
|--------------------|---|--------------------------|--------------------|--------------------|-------------|
|                    |   | Panelis                  | PC1NWFMANW         | PC1NWFMANW         |             |
|                    |   | Tālvadības pults         | AR-CH01E           | AR-CH01E           |             |
| Sistēmas parametri | Dzesēšanas jauda                                | kW                       | 2.6                | 3.5                |             |
|                    | Sildīšanas jauda                                | kW                       | 2.9                | 3.8                |             |
| Iekšējā iekārta    | Skaņas līmenis - Dzesēšana (augsts/vidējs/zems) | dB(A)                    | 32/29/26           | 37/35/30           |             |
|                    | Izmēri (platums x augstums x dziļums)           | mm                       | 970 x 135 x 410    | 970 x 135 x 410    |             |
|                    | Svars   | kg                       | 9.5                | 9.5                |             |
|                    | Paneļa izmēri                                   | mm                       | 1198 x 35 x 500    | 1198 x 35 x 500    |             |
|                    | Paneļa svars                                    | kg                       | 4.3                | 4.3                |             |
|                    | Strāvas padeve                                  | φ, V, Hz                 | 1φ, 220-240V, 50Hz | 1φ, 220-240V, 50Hz |             |
|                    | Cauruļu savienojumi                             | Šķidrums+gāze            | collas             | 1/4" + 3/8"        | 1/4" + 3/8" |
|                    | Kondensāta sūknis (maks. pacelšanas augstums)   | m                        | 0.75               | 0.75               |             |
|                    | Ieteicamais komunikāciju kabelis                | mm <sup>2</sup>          | 2 x 0.75           | 2 x 0.75           |             |
|                    | Ieteicamais strāvas kabelis                     | mm <sup>2</sup>          | 3 x 1.0            | 3 x 1.0            |             |
|                    |   | <b>Cena EUR bez PVN*</b> | <b>809</b>         | <b>917</b>         |             |
|                    |   | <b>Cena EUR ar PVN*</b>  | <b>979</b>         | <b>1110</b>        |             |

\*Katalogā norādītajām cenām ir tikai informatīva nozīme; tās ļauj salīdzināt līdzīgus produktus.



## LSP Home Duct kanāls (zemspiediena)

- Iespēja vienlaikus dzesēt vairākas telpas
- **Integrēts drenāžas sūknis**
- Automātiskā spiediena zuduma kalibrēšana
- Automātiskā pašattīrīšanās funkcija
- Taimeris
- SmartThings aplikācija



|                    |   | Iekšējā iekārta          | AJ026TNLPEG/EU     | AJ035TNLPEG/EU     |
|--------------------|---|--------------------------|--------------------|--------------------|
|                    |   | Tālvadības pults         | MWR-WG00JN         | MWR-WG00JN         |
| Sistēmas parametri | Dzesēšanas jauda                                  | kW                       | 2.6                | 3.5                |
|                    | Sildīšanas jauda                                  | kW                       | 2.9                | 3.8                |
| Iekšējā iekārta    | Gaisa plūsma (maksimālā)                          | m <sup>3</sup> /h        | 547                | 569                |
|                    | Radītais statiskais spiediens (min./stand./maks.) | Pa                       | 0 /9.8 /29.4       | 0 /9.8 /29.4       |
|                    | Skaņas līmenis - Dzesēšana (augsts/vidējs/zems)   | dB(A)                    | 33/29/23           | 34/30/25           |
|                    | Izmēri (platums × augstums × dziļums)             | mm                       | 700 x 199 x 440    | 700 x 199 x 440    |
|                    | Svars   | kg                       | 15                 | 15                 |
|                    | Elektros maitināšanas (vidinis bl.)               | φ, V, Hz                 | 1φ, 220-240V, 50Hz | 1φ, 220-240V, 50Hz |
|                    | Cauruļu savienojumi                               | Šķidrums+gāze            | collas             | 1/4" + 3/8"        |
|                    | Kondensāta sūknis (maks. pacelšanas augstums)     | m                        | 0.75               | 0.75               |
|                    | Ieteicamais komunikāciju kabelis                  | mm <sup>2</sup>          | 2 x 0.75           | 2 x 0.75           |
|                    | Ieteicamais strāvas kabelis                       | mm <sup>2</sup>          | 3 x 1.0            | 3 x 1.0            |
|                    |   | <b>Cena EUR bez PVN*</b> | <b>749</b>         | <b>772</b>         |
|                    |   | <b>Cena EUR ar PVN*</b>  | <b>906</b>         | <b>934</b>         |

\*Katalogā norādītajām cenām ir tikai informatīva nozīme; tās ļauj salīdzināt līdzīgus produktus.



## DUCT MSP kanāls (vidēja spiediena)

- Iespēja vienlaikus dzesēt vairākas telpas
- Automātiskā spiediena zuduma kalibrēšana
- Automātiskā pašattīrīšanās funkcija
- Taimeris
- SmartThings aplikācija



|                    |   | Iekšējā iekārta                               | AJ052BNMDEG/EU     |             |
|--------------------|---|---|--------------------|-------------|
|                    |   | Tālvadības pults                              | MWR-WG00JN         |             |
| Sistēmas parametri | Dzesēšanas jauda                                  | kW  | 5.2                |             |
|                    | Sildīšanas jauda                                  | kW  | 5.6                |             |
| Iekšējā iekārta    | Gaisa plūsma (maksimālā)                          | m <sup>3</sup> /h                             | 839                |             |
|                    | Radītais statiskais spiediens (min./stand./maks.) | Pa  | 0/19.6/50          |             |
|                    | Skaņas līmenis - Dzesēšana (augsts/vidējs/zems)   | dB(A)   | 33/29/23           |             |
|                    | Izmēri (platums × augstums × dziļums)             | mm  | 900 x 199 x 440    |             |
|                    | Svars   | kg  | 18.9               |             |
|                    | Elektros maitināšanas (vidinis bl.)               | φ, V, Hz                                      | 1φ, 220-240V, 50Hz |             |
|                    | Cauruļu savienojumi                               | Šķidrums+gāze                                 | collas             | 1/4" + 1/2" |
|                    | Kondensāta sūknis (maks. pacelšanas augstums)     | m   | 0.75               |             |
|                    | Ieteicamais komunikāciju kabelis                  | mm <sup>2</sup>                               | 2 x 0.75           |             |
|                    | Ieteicamais strāvas kabelis                       | mm <sup>2</sup>                               | 3 x 1.0            |             |
|                    |   | <b>Cena (bez drenāžas sūkņa) EUR bez PVN*</b> | <b>849</b>         |             |
|                    |   | <b>Cena (bez drenāžas sūkņa) EUR ar PVN*</b>  | <b>1027</b>        |             |

\*Katalogā norādītajām cenām ir tikai informatīva nozīme; tās ļauj salīdzināt līdzīgus produktus.

| Piederumi       | MDP-Z075SZED                        |
|-----------------|-------------------------------------|
| Drenāžas sūknis |                                     |
|                 | <b>Cena EUR bez PVN*</b> <b>126</b> |
|                 | <b>Cena EUR ar PVN*</b> <b>152</b>  |



## Konsole

- Gaisa padeve uz apakšu (apkure), gaisa padeve uz augšu (dzesēšana)
- PM2.5 gaisa filtrācija ar pretvīrusu un antibakteriālo pārklājumu
- Automātiskā pašattīrīšanās funkcija
- Taimeris
- SmartThings aplikācija



|                    |   | Iekšējā iekārta          | AJ026TNJDKG/EU     | AJ035TNJDKG/EU     | AJ052TNJDKG/EU     |
|--------------------|---|--------------------------|--------------------|--------------------|--------------------|
| Sistēmas parametri | Dzesēšanas jauda                                | kW                       | 2.6                | 3.5                | 5.2                |
|                    | Sildīšanas jauda                                | kW                       | 2.9                | 3.8                | 5.6                |
| Iekšējā iekārta    | Skaņas līmenis - Dzesēšana (augsts/vidējs/zems) | dB(A)                    | 36/32/27           | 38/35/30           | 43/39/32           |
|                    | Izmēri (platums x augstums x dziļums)           | mm                       | 720 x 620 x 199    | 720 x 620 x 199    | 720 x 620 x 199    |
|                    | Svars   | kg                       | 15.7               | 15.7               | 15.7               |
|                    | Elektros maitināšanas (vidinis bl.)             | φ, V, Hz                 | 1φ, 220-240V, 50Hz | 1φ, 220-240V, 50Hz | 1φ, 220-240V, 50Hz |
|                    | Cauruļu savienojumi                             | Šķidrums+gāze collas     | 1/4" + 3/8"        | 1/4" + 3/8"        | 1/4" + 1/2"        |
|                    | Ieteicamais komunikāciju kabelis                | mm <sup>2</sup>          | 2 x 0.75           | 2 x 0.75           | 2 x 0.75           |
|                    | Ieteicamais strāvas kabelis                     | mm <sup>2</sup>          | 3 x 1.0            | 3 x 1.0            | 3 x 1.0            |
|                    |   |                          |                    |                    |                    |
|                    |   | <b>Cena EUR bez PVN*</b> | <b>516</b>         | <b>575</b>         | <b>684</b>         |
|                    |   | <b>Cena EUR ar PVN*</b>  | <b>624</b>         | <b>696</b>         | <b>828</b>         |

\*Katalogā norādītajām cenām ir tikai informatīva nozīme; tās ļauj salīdzināt līdzīgus produktus.



## PIEDERUMI

| Modelis     | Apraksts   | Cena<br>EUR bez PVN* | Cena<br>EUR ar PVN* |
|-------------|--|----------------------|---------------------|
| MWR-WG00JN  |  <p>Daudzfunkcionāls vadu kontrolieris ar krāsu displeju - EN/FR/ES/DE/PT/NL</p> <ul style="list-style-type: none"> <li>- Intuitīva, lietotājam draudzīga vadība ar krāsu displeju</li> <li>- Enerģijas patēriņa mērīšana</li> <li>- Iebūvēts termostats</li> <li>- Visu iespējamo funkciju regulēšana un iestatīšana</li> </ul>              | 137                  | 166                 |
| MWR-SH11N   |  <p>Vienkāršots vadības bloks ar vadu (skārienjutīgs)</p> <ul style="list-style-type: none"> <li>- Tālvadības pults signāla uztvērējs</li> <li>- Temperatūra regulējama no pamata iestatījuma (+/-3 °C)</li> <li>- Visu iespējamo funkciju regulēšana un iestatīšana</li> </ul>   | 167                  | 202                 |
| MWR-SH00N   |  <p>Vienkāršots vadības bloks ar vadu</p> <ul style="list-style-type: none"> <li>- IESLĒGT/IZSLĒGT</li> <li>- Ventilatora ātruma regulēšana</li> <li>- Režīma un temperatūras izvēle</li> <li>- Filtra indikācijas atiestatīšana</li> <li>- Gaisa plūsmas virziena izvēle</li> <li>- Klusā režīma aktivizēšana</li> <li>- Taimeris</li> </ul> | 72                   | 87                  |
| MRK-A10N    |  <p>Uztvērēja komplekts iebūvētai iekārtai</p> <ul style="list-style-type: none"> <li>- IESLĒGT/IZSLĒGT</li> <li>- Tālvadības pults signāla uztvērējs</li> <li>- Filtra indikācija</li> </ul>   | 52                   | 63                  |
| AR-CH01E    |  <p>Bezvadu tālvadības Solar vadības pults</p> <ul style="list-style-type: none"> <li>- Visu iespējamo funkciju regulēšana un iestatīšana ar USB-C uzlādi</li> </ul>  | 85                   | 103                 |
| MIM-B14     |  <p>Ārējo kontaktu saskarnes modulis</p> <ul style="list-style-type: none"> <li>- Iekštelpu bloka vadība ar sausā kontakta signālu (karte, loga sensors utt.)</li> <li>- Papildu apkures, dzesēšanas agregātu sausā kontakta vadība.</li> <li>- Kļūdas izvade rezerves avota indikācijai vai aktivizēšanai.</li> </ul>                      | 25                   | 30                  |
| MRW-TA      |  <p>Telpas temperatūras sensors</p> <ul style="list-style-type: none"> <li>- Precīzāka temperatūras mērīšana telpā vai darba zonā</li> <li>- Vada garums 12 m</li> </ul>  | 33                   | 40                  |
| MIM-B19N    |  <p>Modbus vadības bloks</p>  | 110                  | 133                 |
| MIM-H04EN   |  <p>Wi-Fi modulis</p> <ul style="list-style-type: none"> <li>- Var pieslēgt līdz 16 ierīcēm</li> </ul>  | 219                  | 265                 |
| MIM-A00N    |  <p>Modulis, kas nepieciešams, lai savienotu vada tālvadības pulti ar pie sienas stiprināmu gaisa kondicionieri.</p>  | 40                   | 48                  |
| PC1NWC MANW |  <p>1 virziena kasetes panelis ar PM1.0 gaisa attīrīšanas filtru</p>  | 739                  | 894                 |

\*Katalogā norādītajām cenām ir tikai informatīva nozīme; tās ļauj salīdzināt līdzīgus produktus.